



ED TOKYO NIPPON アートフェス 2017

10.27(金) ▶ 29(日)

東京駅周辺の
4つの美術館を
ミュージアムバスが
無料で巡回!

特別講演会や
鑑賞会など見逃せない
イベントがいっぱい!



相互割引で
オトクに
美術館巡り!



特別講演会「学芸員が教える秘密の?!」

10.27(金) 18:30～

日本工業倶楽部(定員150名)

千代田区丸の内1-4-6(JR東京駅丸の内北口から徒歩2分)

10.29(日) 11:00～

三井記念美術館 レクチャールーム(定員50名)

中央区日本橋室町2-1-1 三井本館7階
(地下鉄三越前駅A7出口から徒歩1分)

出光美術館 ————— 笠嶋忠幸「出光美術館 誕生ものがたり」

三井記念美術館 ————— 清水実 「鳥の三井さん」

三菱一号館美術館 ————— 野口玲一「なぜ?!丸の内に美術館?」

東京ステーションギャラリー 田中晴子「展覧会も建物も楽しもう!」

ブリヂストン美術館 ————— 貝塚健 「看板娘ジョルジエット」

※講演はいずれも同じ内容、約2時間を予定。

※当日先着順。参加費無料。受付はそれぞれ開始の30分前から。

(三井記念美術館は、7階受付にて整理券を10:00より配布予定)

出光美術館「江戸の琳派芸術」

開館時間 10:00～17:00/27(金)は19:00まで

ばっちり! 10.26(木) 17:30～(約45分/終了後19:00まで自由観覧)

プレフェス 「江戸の琳派芸術」展 プレミアムトーク

17:00受付開始/参加費:1,000円(入館料込)当日17:00～17:30の間に受付された方対象

ギャラリー 10.27(金) 18:00～「江戸の琳派芸術」展 列品解説

トーク 19:00閉館(最終入館18:30)/参加費無料(要別途入館料)



四季花木図屏風(左隻) 鈴木其一 江戸時代 出光美術館

三井記念美術館「特別展 驚異の超絶技巧! —明治工芸から現代アートへ—

開館時間 10:00～17:00/27(金)は19:00まで

ばっちり! 10.26(木) 18:00～(約30分/終了後19:00まで自由観覧)

プレフェス 「驚異の超絶技巧」展 ギャラリートーク

17:30受付開始(日本橋三井タワー1階アトリウム)/参加費無料(要別途入館料)
定員30名(先着順。当日10:00開館以降7階受付にて参加券配布)



【木彫】前原冬樹《一刻:血に秋刀魚》2014年 個人蔵

三菱一号館美術館「パリ♥グラフィック ロートレックとアートになった版画・ポスター展」

開館時間 10:00～18:00/27(金)は21:00まで

朝の 10.27(金) 9:15～(約45分/終了後自由観覧)

鑑賞会 「パリ♥グラフィック」展と建物を巡る学芸員による貸切鑑賞ツアー

9:00受付開始(美術館中庭入口)/参加費:2,000円(入館料込)

定員20名(先着順。メールにて事前申込。10.6(金)よりeventmitsubishi@mec.co.jpにて申込受付開始)



アンリ・ド・トゥールーズ＝ロートレック
《ディヴァン・ジャポネ》1893年 三菱一号館美術館

東京ステーションギャラリー「シャガール 三次元の世界」

開館時間 10:00～18:00/27(金)は20:00まで

レンガ・タッチ 10.27(金) 15:30～(約30分) 煉瓦が特徴的な当館のたてももの解説

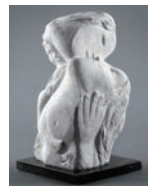
& トーク 参加費無料(要別途入館料) 定員15名(当日先着順、1階受付で申込)

朝の 10.28(土) 9:30～(約30分/終了後自由観覧)

鑑賞会 館長による開館前の「シャガール」展 ギャラリートーク

参加費無料(要別途入館料) 定員25名。先着順。

事前申込制、開館時間中に当館までお電話(03-3212-2485)にてお申し込みください。



マルク・シャガール《ふたつの頭部と手》1964年 個人蔵
©ADAGR, Paris & JASPAR, Tokyo, 2017, Chagall ©E2495

ブリヂストン美術館 ビルの建て替えに伴う新築工事のため、長期休館中。2019年秋、オープン予定。

無料巡回ミュージアムバス

イベント期間中、無料ミュージアムバスが4つの美術館を巡回。レトロな雰囲気とオープンエアの心地よい乗り心地で、東京駅周辺を巡ります。車内では、同乗のバスガイドによる「EDO TOKYO 今昔ガイド」をお楽しみいただけます。日々変わりゆく東京の街を走りながら、観光&歴史スポットをご案内します。

オトクな相互割引

出光美術館、三井記念美術館、三菱一号館美術館、東京ステーションギャラリーでは、200円の相互割引を実施します。展覧会の入場済みのチケットを窓口でご提示ください。最終入館はいずれも閉館時間の30分前までとなります。※10.27(金)～29(日)の期間中、1枚につき1名様、各展覧会1回限り有効 ※他の割引との併用不可 ※すべての入場区分で割引



- 1 東京ステーションギャラリー
11:00/12:00/14:00/15:00
17:00/18:00※
- 2 三井記念美術館
11:10/12:10/14:10/15:10
17:10/18:10※
- 3 出光美術館
11:30/12:30/14:30/15:30
17:30/18:30※
- 4 三菱一号館美術館
11:40/12:40/14:40/15:40
17:40/18:40※

※18時台は27(金)のみ運行。
※28(土)はルートが一部変更になります。
※出光美術館は27(金)以外は17:00閉館。